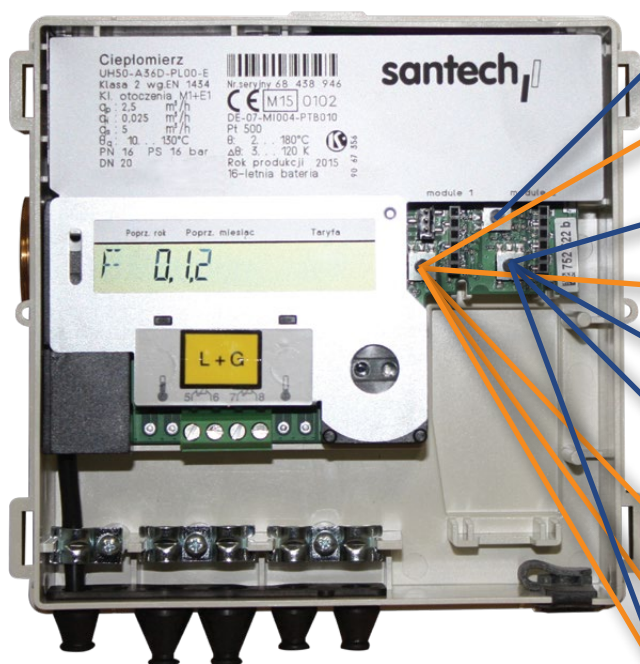


## Ultraheat T550 (UH50) Procedura ustawienia adresu MBUS



T550 po zdjęciu pokrywy

- 1** Zdejmujemy pokrywę
- 2** Przyciskamy na **długo** górny przycisk serwisowy, **aż do momentu pojawienia się napisu PRUEF**
- 3** Przyciskamy **1 raz krótko** lewy przycisk – **na wyświetlaczu pojawi się napis: PARa**
- 4** Przyciskamy **1 raz krótko** prawy przycisk
- 5** Przyciskamy **7 razy lewy** przycisk, **aż do momentu pojawienia się napisu AP1**
- 6** Aby zmienić adres MBUS naciskamy **1 raz krótko prawy przycisk**, zacznie migać pierwsza cyfra
- 7** Przyciskamy **1 raz krótko prawy przycisk aż do momentu uzyskania odpowiedniej cyfry**
- 8** Aby zmienić kolejną cyfrę naciskamy **1 raz krótko lewy przycisk**, zacznie migać kolejna cyfra. Zmiana jej wartości jak w pkt. 7
- 9** Po wprowadzeniu wszystkich cyfr adresu naciskamy **1 raz krótko lewy przycisk**
- 10** Opuszczamy tryb parametryzacji naciskając **8 razy krótko lewy przycisk** – **na wyświetlaczu pojawi się Nb-----**
- 11** Przyciskamy 1 raz krótko prawy przycisk – **tryb parametryzacji został wyłączony**, ciepłomierz jest gotowy do pracy