

Q water 4 (SJ Evo)



Wodomierz mechaniczny

$Q_3 = 1,6; 2,5; 4,0 \text{ m}^3/\text{h}$



www.santech.com.pl

Q water 4 (SJ Evo)

Opis produktu

Mechaniczny wodomierz służący do pomiaru zużycia wody zimnej i ciepłej. Dzięki unikalnej konstrukcji liczydła, wodomierz może zostać wyposażony w moduł radiowy lub M-Bus do zdalnych odczytów wskazań. Moduł komunikacyjny może zostać zamontowany w trakcie produkcji wodomierza, jak i później, w trakcie eksploatacji jako wyposażenie dodatkowe przy adaptacji systemu rozliczeń do możliwości zdalnych odczytów i rejestracji danych.

Zastosowanie:

- Budynki mieszkalne
- Biurowce i budynki administracyjne

Typowi użytkownicy to:

- Prywatni właściciele budynków
- Spółdzielnie mieszkaniowe
- Firmy usług budowlanych
- Zarządcy nieruchomości

Funkcje

- Pomiar zużycia wody
- Wyświetlanie wartości zużycia
- Komunikacja z systemami odczytowymi
- Rejestracja wartości archiwalnych

Technologia

Zasada pomiaru

Wodomierz działa w oparciu o jednostrumieniową zasadę pomiaru przepływu, w którym strumień wody oddziałuje stycznie na wirnik urządzenia. Prędkość wirnika jest udczytywana magnetycznie przez układ pomiarowy wodomierza.

Budowa wodomierza

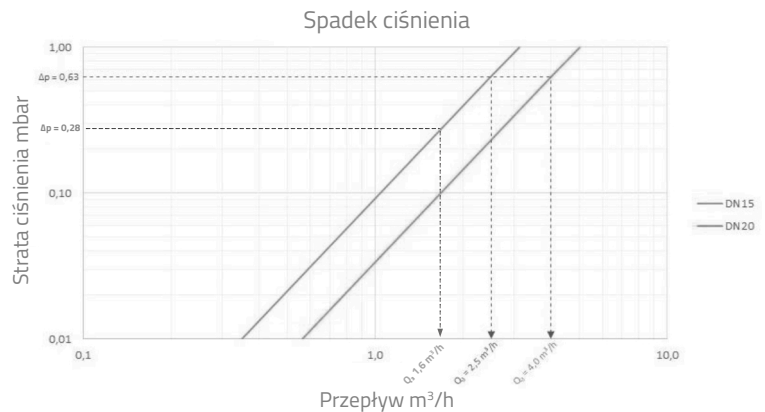
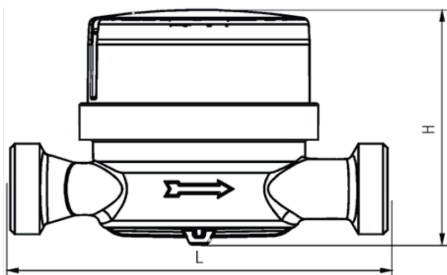
Główne cechy urządzenia

Wodomierz składa się z korpusu, w którym znajduje się wirnik i licznik oraz połączonego z nim liczydła, które może zostać wyposażone w nadajnik radiowy. Korpus wodomierza wykonany jest z mosiądzu. Króciec wlotowy posiada sitko zatrzymujące większe zanieczyszczenia. Liczydło wykonane jest w technologii suchobieżnej, tzn. woda nie dostaje się do jego wnętrza. Liczydło jest zabezpieczone w przezroczystej plastikowej osłonie. Wodomierz wskazuje skumulowane rzeczywiste zużycie na 8-bębnowym liczniku, a dynamikę aktualnego zużycia widać dzięki obracającym się kółku magnetycznemu.

Wodomierz do połączenia z rurociągiem wykorzystuje połączenie gwintowane. Liczydło można obracać o 360° względem korpusu.

Wodomierz jest wyposażony w Data Matrix kod unikalny dla producenta QUNDIS. Znajduje się na tabliczce znamionowej urządzenia, na jego opakowaniu i na opakowaniu zbiorczym. Data Matrix kod zawiera numer seryjny całego urządzenia, rok oceny zgodności i liczbę produktów w opakowaniu zbiorczym.

Wartość stałego przepływu Q_s [m^3/h]	1,6	2,5	4
Odpowiada dawnym wskazaniom wielkości nominalnej Q_n [m^3/h]	1,0	1,5	2,5
Gwint przyłączeniowy	G 3/4" B	G 3/4" B	G 1" B
Przepływ maksymalny Q_k [m^3/h]	2,0	3,125	5,0
Przepływ pośredni Q_2 [l/h]	25,6	40	64
Przepływ minimalny Q_1 (H/V) [l/h]	16/40	25/40	40/64
Zakres pomiarowy (MID) Q_3/Q_1 (H/V)	R80/R40	R80/R63	R80/R63
Przepływ ciągły Q_3 [m^3/h]	1,6	2,5	4,0
Punkt rozruchu [l/h]	6	8	
Temperatura pracy [$^{\circ}C$]	Zimna woda 50 $^{\circ}C$, Ciepła woda 30 $^{\circ}C$ /90 $^{\circ}C$		
Wymagane odcinki proste przed/za wodomierzem	brak (U0/D0)		
Ciśnienie pracy maksymalne [bar]	16		
Klasa mechaniczna	M1		
Stopień ochrony	IP 67		
Długość L [mm]	110	130	
Wysokość H [mm]	74,1		
Średnica nominalna DN [mm]	15	20	
Waga [kg]	0,35	0,45	
Warunki środowiskowe	Transport: -25 $^{\circ}C$ do +70 $^{\circ}C$, <95 % RH (bez kondensacji)		
	Przechowywanie: -5 $^{\circ}C$ do +45 $^{\circ}C$, <95 % RH (bez kondensacji)		
	Zastosowanie: +5 $^{\circ}C$ do +55 $^{\circ}C$, <95 % RH (bez kondensacji)		
Atesty higieniczne	PL: PZH DE: KTW, W270 FR: ACS IT: 31/1, d. 174/2004		





- Urządzenia pomiarowe i kompletne systemy odczytu danych ciepłomierzy i wodomierzy
- Rozwiązania systemowe wspierające działania energooszczędne
- Polska firma z 35-letnim doświadczeniem

Informacje zawarte w tej karcie danych zawierają jedynie ogólne opisy lub cechy produktu, które mogą ulec zmianie w wyniku dalszego rozwoju produktu.



22 290 42 56



Producent oświadcza, że prezentowane urządzenia są zgodne z obowiązującymi dyrektywami UE. Pełne teksty deklaracji zgodności znajdują się pod adresem www.santech.com.pl



W celu utylizacji urządzenie jest traktowane jako zużyte urządzenie elektroniczne w rozumieniu dyrektywy europejskiej 2012/19/UE i nie może być wyrzucane wraz z odpadami domowymi.

- Utylizuj urządzenie w wyznaczonych punktach utylizacji urz. elektronicznych.
- Przestrzegaj lokalnych i aktualnie obowiązujących przepisów.
- Pozbądź się zużytych baterii w wyznaczonym punkcie zbiórki.

santech /
wodomierze i ciepłomierze

Santech Sp. z o.o.
ul. Tomaszowska 2
04-840 Warszawa
www.santech.com.pl

Dane dystrybutora: