

XML → CSV



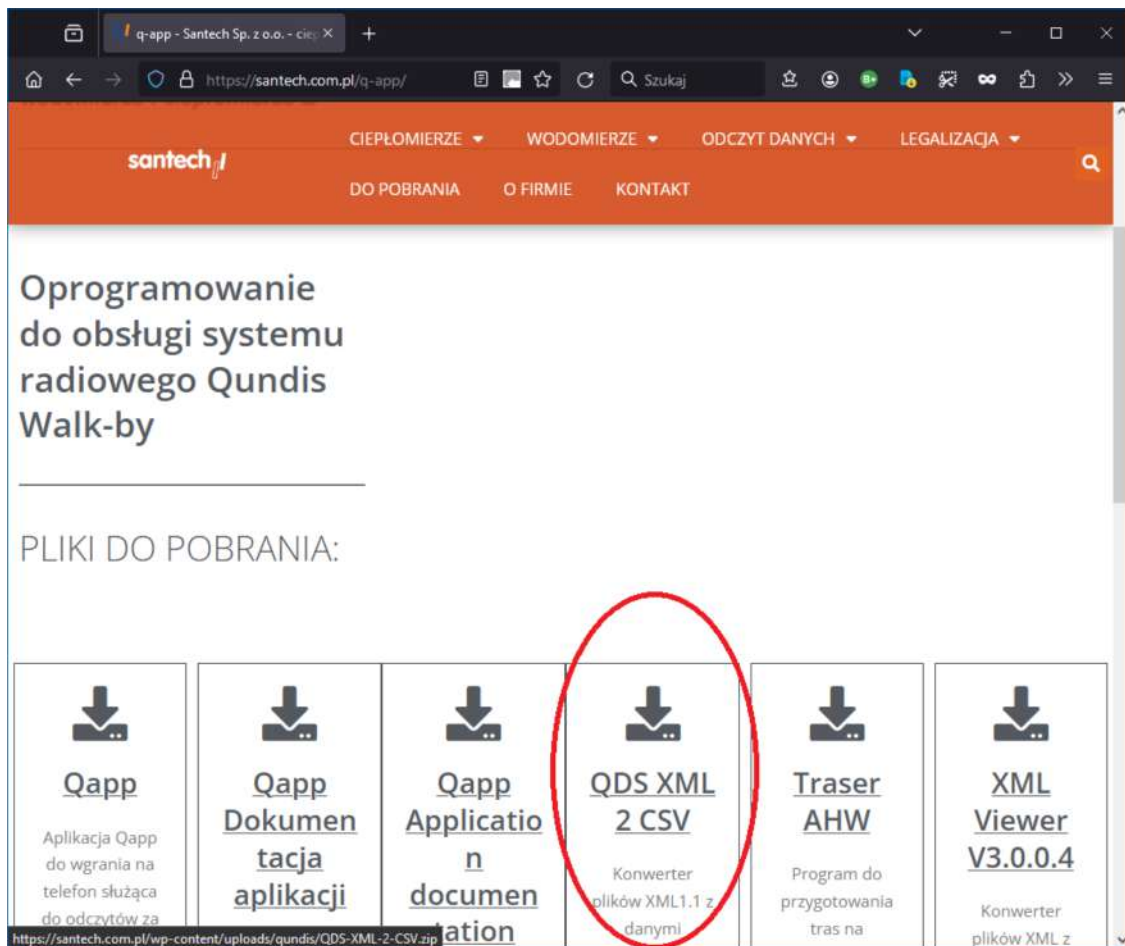
Konwersja plików XML na CSV  
za pomocą konwertera QDSxml2CSV



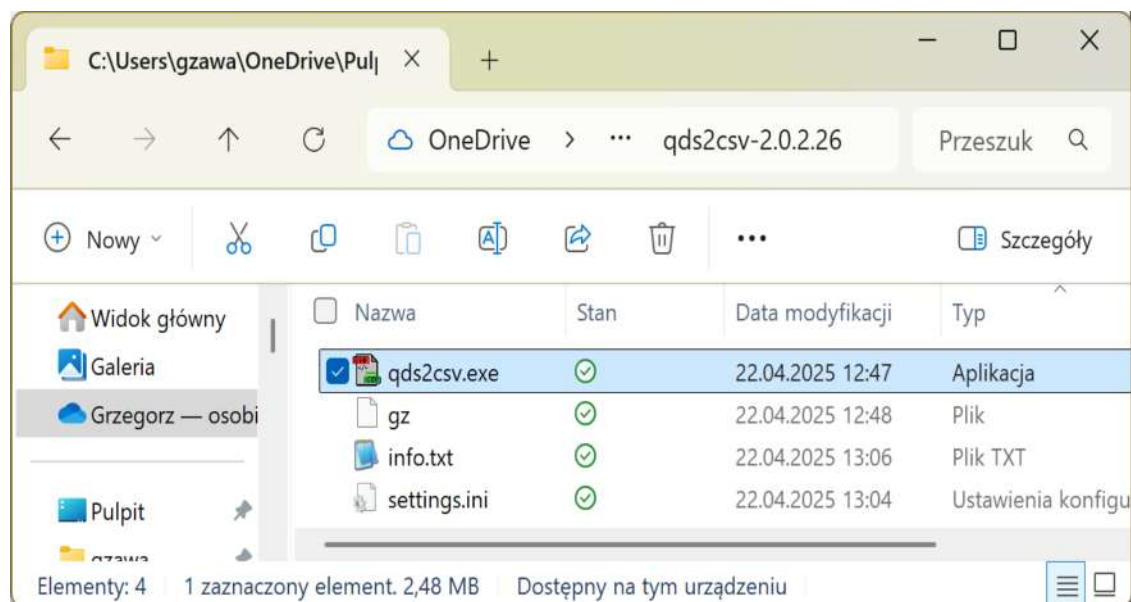
[www.santech.com.pl](http://www.santech.com.pl)

# XML na CSV

1. Ściągamy aktualną wersję programu QDSxml2CSV ze strony <https://santech.com.pl/q-app>



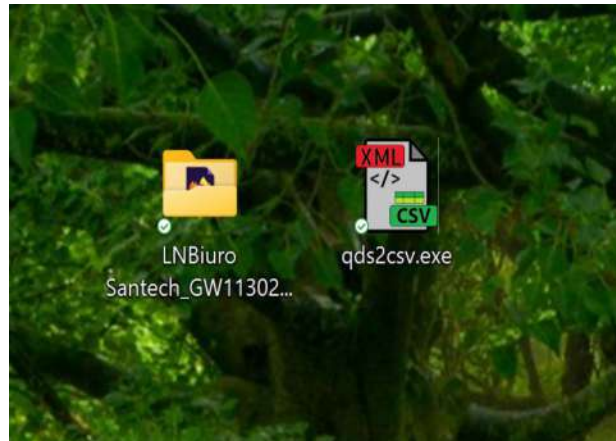
2. Rozpakowujemy plik zip. Powstaje katalog QDS2cvs z kilkoma plikami. Na pulpicie możemy utworzyć skrót do uruchamiania programu.



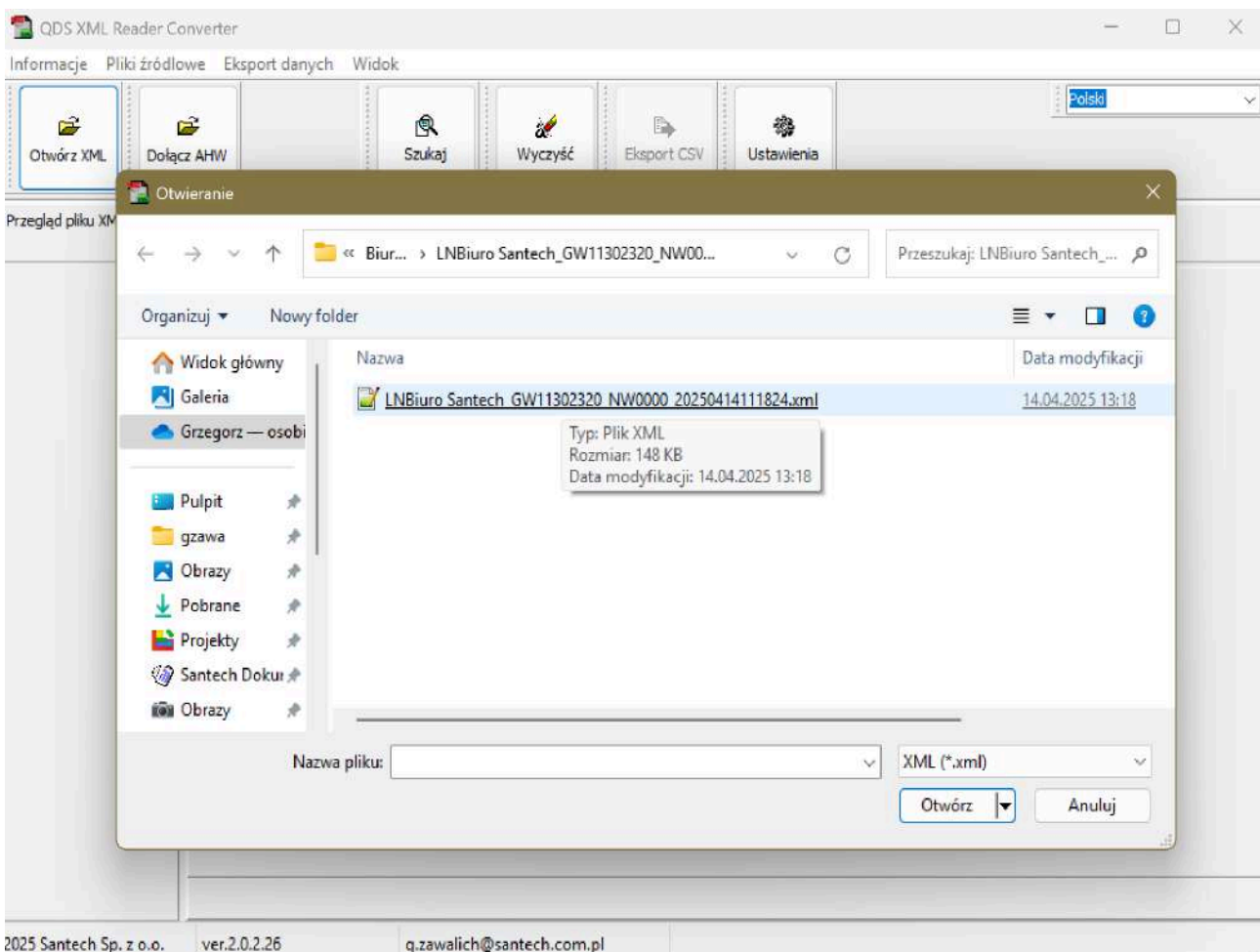
3. Rozpakowujemy plik zip z danymi otrzymanymi z bramki odczytującej liczniki.

Należy użyć swojego hasła zabezpieczającego te dane.

W tym przykładzie zip rozpakowano do katalogu LNBiuro Santech\_GW11302320\_NW0000\_20250414111824



4. Uruchamiamy program QDS2XML i klikamy „Otwórz”, a następnie wskazujemy plik XML, który chcemy skonwertować.



# XML na CSV

5. Po otwarciu pokazuje się okno z tabelą odczytanych urządzeń.

The screenshot shows the QDS XML Reader Converter application window. The main window title is "QDS XML Reader Converter [Dane:LNBiuro Santech\_GW11302320\_NW0000\_20250414111824.xml]". The interface includes a menu bar with "Informacje", "Pliki źródłowe", "Eksport danych", and "Widok". Below the menu is a toolbar with icons for "Otwórz XML", "Dołącz AHW", "Szukaj", "Wyczyść", "Eksport CSV", and "Ustawienia".

The main area is divided into two sections. The top section, "Przeгляд pliku XML", displays a list of devices with columns: Lp., Nr radiowy, Nr fabryczny, Użytkownik, (kod), Miejsco, Adres, Lokalizacja, Pomieszczeni, Model, Rodzaj, Producent, Wersja, Data odczytu, and Wartość. The second row is highlighted in blue.

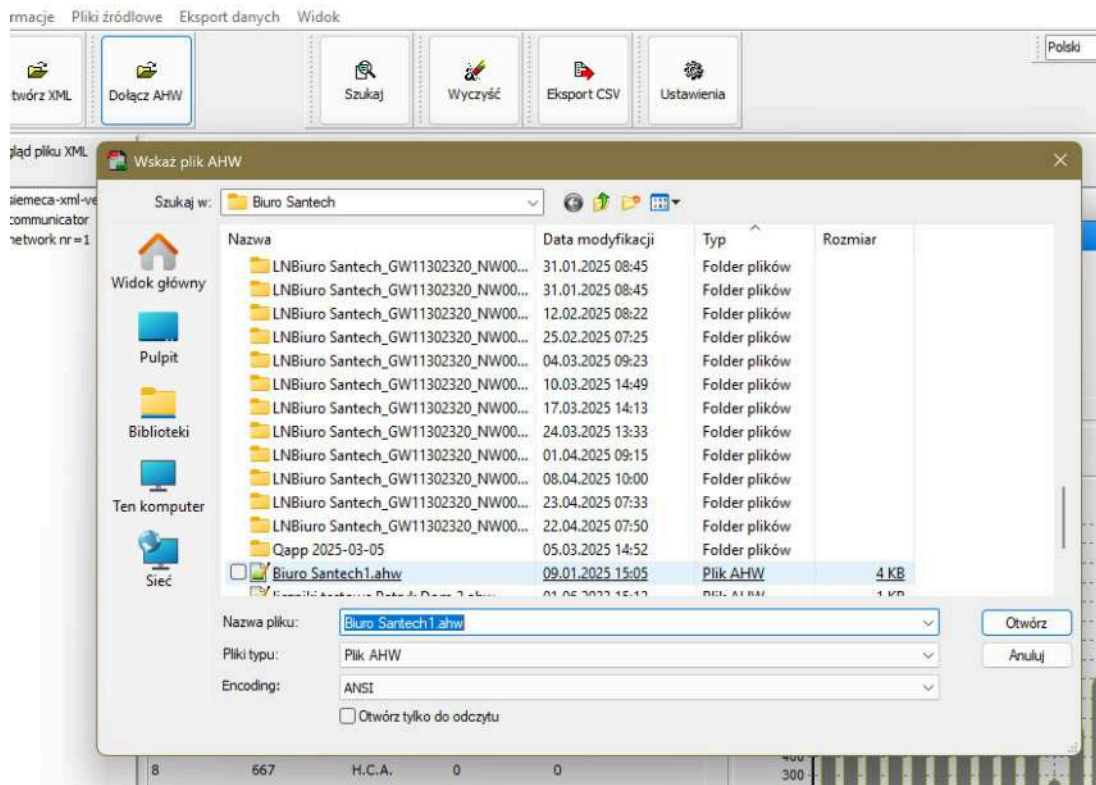
The bottom section, "Wartości dla urządzenia 31429967", includes a sub-table "Tylko bieżące" and a "Dane historyczne" chart. The "Tylko bieżące" table has columns: Indeks, Wartość, Jednostka, Taryfa, and Podjednostka. The "Dane historyczne" chart is a bar graph titled "Dane historyczne" showing "Wskazania [H.C.A.]" on the y-axis (0 to 600) and "Miesiące [M0=31.03.25]" on the x-axis (M-12 to M0). A legend on the right lists various device models and their corresponding values.

At the bottom of the window, the footer contains: "2025 Santech Sp. z o.o.", "ver.2.0.2.26", and "g.zawalich@santech.com.pl".

Zawartość okna możemy przeglądać, wyszukiwać liczniki po ich numerach lub fragmentach numerów, wybierać konkretne rodzaje liczników do wyświetlenia lub zaznaczyć by wyświetlały się jedynie dane bieżące (z momentu odczytu). Poszczególne moduły okna programu można włączać/wyłączać w menu Widok.

Kolejność danych prezentowanych na wykresie i w tabeli szczegółowej wskazanego licznika jest taka, w jakiej dane zostały wysłane przez licznik.

6. Jeśli mamy przygotowany plik trasy AHW możemy go dołączyć do danych.



7. Po wskazaniu pliku program połączy dane z lokalizacjami po numerze licznika.

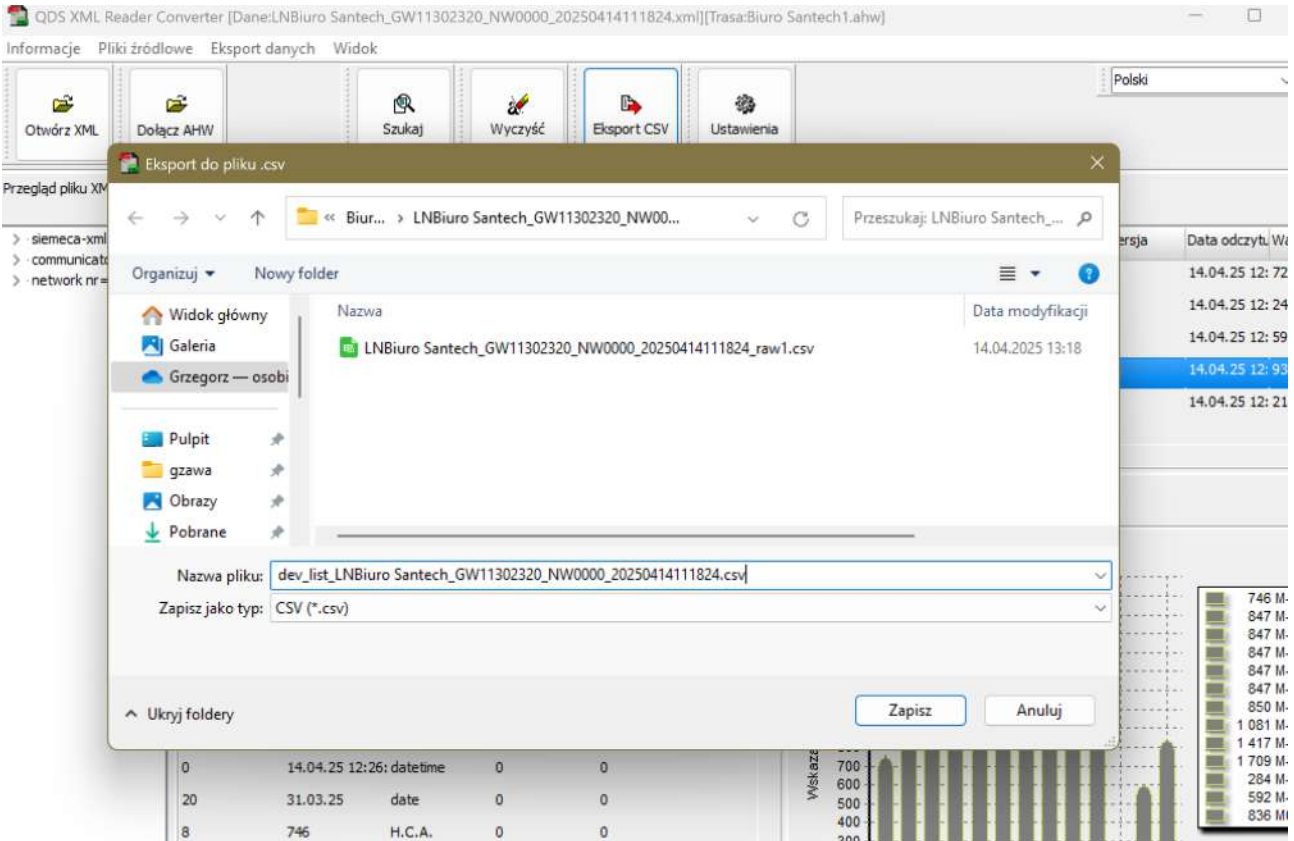
The screenshot shows the 'QDS XML Reader Converter' interface. The main window displays a list of devices with the following columns: Lp., Nr radiowy, Nr fabryczny, Użytkownik, (kod) Miejsce, Adres, Lokalizacja, Pomieszczenie, Model, Rodzaj, Producent, Wersja, Data odczytu, and Wartość. The device with 'Nr radiowy' 31429962 is selected. Below the list, there is a section for 'Wartości dla urządzenia' with a table of values and a 'Dane historyczne' chart showing 'Wskazania [H.C.A.]' over time from M-12 to M0. The chart shows a peak in M-4.

Lp.	Nr radiowy	Nr fabryczny	Użytkownik	(kod) Miejsce	Adres	Lokalizacja	Pomieszczenie	Model	Rodzaj	Producent	Wersja	Data odczytu	Wartość
28	31429955	31429955	Santech	04-840	Wars Tomaszowski	Serwis	PIKO		Podzielnik kor	QDS	54	14.04.25	12: 729
29	31429946	31429946	Santech	04-840	Wars Tomaszowski	Magazyn	Megal		Podzielnik kor	QDS	54	14.04.25	12: 2485
30	31429957	31429957	Santech	04-840	Wars Tomaszowski	Serwis	LLK		Podzielnik kor	QDS	54	14.04.25	12: 593
31	31429962	31429962	Santech	04-840	Wars Tomaszowski	Biuro	BOK 1		Podzielnik kor	QDS	54	14.04.25	12: 936
32	31429956	31429956	Santech	04-840	Wars Tomaszowski	Serwis	DMA		Podzielnik kor	QDS	54	14.04.25	12: 212

Indeks	Wartość	Jednostka	Taryfa	Podjednostka
0	---	error date	0	0
0	936	H.C.A.	0	0
1	31.12.24	date	0	0
1	1709	H.C.A.	0	0
8	1	storage interval	0	0
8	13	storage block siz	0	0
0	14.04.25 12:26	datetime	0	0
20	31.03.25	date	0	0
8	746	H.C.A.	0	0
9	847	H.C.A.	0	0
10	847	H.C.A.	0	0
11	847	H.C.A.	0	0

# XML na CSV

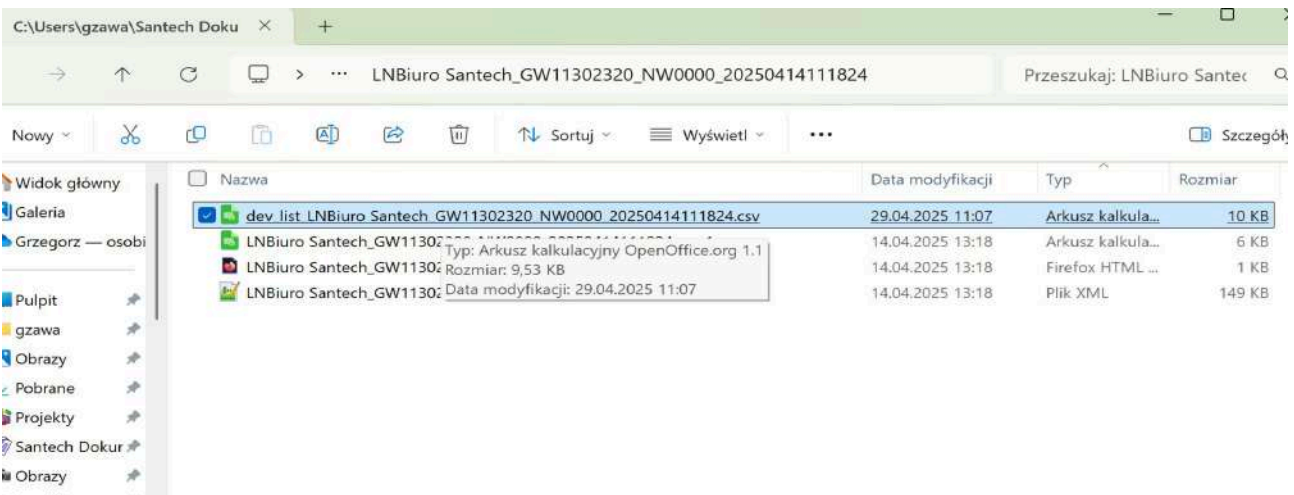
8. Aby zapisać dane w formacie CSV klikamy Eksport CSV i zapisujemy plik.



9. Wskutek operacji powstaje plik CSV, który można otworzyć dowolnym arkuszem kalkulacyjnym np. Excell, LibreOffice, OpenOffice.

Klikamy w powstały plik, by go otworzyć. Jeśli nie zmieniliśmy nazwy podczas zapisu to nazwa pliku zaczyna się od dev\_list\_

Jeśli typ pliku csv nie jest w systemie zarejestrowany do otwierania arkuszem kalkulacyjnym, możemy być poproszeni o wskazanie programu, którym chcemy go otworzyć. Należy wtedy z listy wybrać zainstalowany w systemie arkusz Excell, LibreOffice, OpenOffice itp.



10. Arkusz kalkulacyjny z reguły w pierwszym kroku wyświetli okno importu danych z pliku CSV. Należy pamiętać, że domyślnie separatorem w powstałym pliku CSV jest średnik ; Należy go wskazać jeśli nie zostanie wykryty automatycznie. Przecinek musi być wyłączony, gdyż może separować dane ułamkowe w odczytanych licznikach przez co będą one zaimportowane do osobnych kolumn.

Importuj tekst - [dev\_list\_LNBIuro Santech\_GW11302320\_NW0000\_2025041...]

**Importuj**

Zestaw znaków: Europa Środkowa (Windows-1250/WinLatin 2)

Ustawienia regionalne: Domyślny - Polski

Od wiersza: 1

**Opcje separatora**

Stała szerokość     Rozdzielony     Wykryto (;)

Tabulator     Przecinek     Średnik     Spacja     Inny

Scal ograniczniki     Spacje wiodące    Ogranicznik ciągu: "

**Inne opcje**

Formatuj pola w cudzysłowie jako tekst     Identyfikuj liczby specjalne

Szacuj formuły     Wykryj notację naukową

**Pola**

Typ kolumny:

	Standardo	Standardowe	Standardowe	Standardowe	Standardowe
1	Lp.	Nr radiowy	Nr fabryczny	Użytkownik	(kod) Miejscow
2	1	09735070	09735070		
3	2	31429967	31429967	os.Wilga	04-840 Warszaw
4	3	31429961	31429961	Santech	04-840 Warszaw
5	4	37461044	80026558		
6	5	31429951	31429951	Santech	04-840 Warszaw
7	6	31429965	31429965	os.Piaski	04-840 Warszaw
8	7	31429959	31429959	os.Wilga	04-840 Warszaw
9	8	31429952	31429952	os.Wilga	04-840 Warszaw

Pomoc    OK    Anuluj

# XML na CSV

11. W arkuszu pojawia się odczytana tabela z danymi.

Lp	Nr radiowy	Nr fabryczny	Uzytkownik	(kod)	Miejscowość	Adres	Lokalizacja	Pomieszczenie	Model	Rodzaj	Producent	Wersja	Data odczytu	Wartość	Jednostka	Taryfa	Flag
1	9735070	9735070								Ciepło (na powrocie)	LUG	7					
2	31429967	31429967	os.Wilga	04-840	Warszawa	Tomaszowska 2	Biuro	Konferencyjna 2		Podzielnik kosztów c.o.	QDS		54.14.04.25 12:24:00	627	H.C.A.	0	
3	31429961	31429961	Santech	04-840	Warszawa	Tomaszowska 2	Biuro	Holl		Podzielnik kosztów c.o.	QDS		54.14.04.25 12:23:00	699	H.C.A.	0	
4	37461044	80026558								Ciepła woda	QDS		53.14.04.25 12:13:00	0.43	m3	0	
5	31429951	31429951	Santech	04-840	Warszawa	Tomaszowska 2	Biuro	BOK 2		Podzielnik kosztów c.o.	QDS		54.14.04.25 12:23:00	410	H.C.A.	0	
6	31429965	31429965	os.Piaski	04-840	Warszawa	Tomaszowska 2	Biuro	Maciek 2		Podzielnik kosztów c.o.	QDS		54.14.04.25 12:27:00	162	H.C.A.	0	
7	31429959	31429959	os.Wilga	04-840	Warszawa	Tomaszowska 2	Biuro	Dariusz 2		Podzielnik kosztów c.o.	QDS		54.14.04.25 12:21:00	474	H.C.A.	0	
8	31429952	31429952	os.Wilga	04-840	Warszawa	Tomaszowska 2	Biuro	Kuchnia		Podzielnik kosztów c.o.	QDS		54.14.04.25 12:16:00	362	H.C.A.	0	
9	31429943	31429943	Santech	04-840	Warszawa	Tomaszowska 2	Biuro	WC		Podzielnik kosztów c.o.	QDS		54.14.04.25 12:18:00	0	H.C.A.	0	
10	22000559	22000559								Ciepła woda	MAD	1					
11	68264579	68264579								Ciepło (na zasilaniu)	QDS		72.14.04.25 12:18:00	0	J	0	
12	31429953	31429953	Santech	04-840	Warszawa	Tomaszowska 2	Biuro	BOK 3		Podzielnik kosztów c.o.	QDS		54.14.04.25 12:14:00	355	H.C.A.	0	
13	31429958	31429958	os.Wilga	04-840	Warszawa	Tomaszowska 2	Biuro	Dariusz 1		Podzielnik kosztów c.o.	QDS		54.14.04.25 12:24:00	466	H.C.A.	0	
14	31429944	31429944	Santech	04-840	Warszawa	Tomaszowska 2	Serwis	Lukasz		Podzielnik kosztów c.o.	QDS		54.14.04.25 12:26:00	577	H.C.A.	0	
15	36931755	36931755								Woda	QDS		53.14.04.25 12:19:00	0,107	m3	0	
16	31429966	31429966	os.Piaski	04-840	Warszawa	Tomaszowska 2	Biuro	Konferencyjna 1		Podzielnik kosztów c.o.	QDS		54.14.04.25 12:22:00	616	H.C.A.	0	
17	31429950	31429950	os.Wilga	04-840	Warszawa	Tomaszowska 2	Biuro	Schody		Podzielnik kosztów c.o.	QDS		54.14.04.25 12:23:00	660	H.C.A.	0	
18	31429963	31429963	os.Piaski	04-840	Warszawa	Tomaszowska 2	Biuro	Greg		Podzielnik kosztów c.o.	QDS		54.14.04.25 12:17:00	295	H.C.A.	0	
19	31429949	31429949	os.Wilga	04-840	Warszawa	Tomaszowska 2	Biuro	Duzy pokój 2		Podzielnik kosztów c.o.	QDS		54.14.04.25 12:24:00	403	H.C.A.	0	
20	67943604	67943604								Ciepło (na zasilaniu)	QDS		70.14.04.25 12:23:00	1300000	J	0	
21	31429945	31429945	Santech	04-840	Warszawa	Tomaszowska 2	Magazyn	Ciepłomierze		Podzielnik kosztów c.o.	QDS		54.14.04.25 12:24:00	2959	H.C.A.	0	
22	31429954	31429954	Santech	04-840	Warszawa	Tomaszowska 2	Serwis	Drzwi		Podzielnik kosztów c.o.	QDS		54.14.04.25 12:16:00	729	H.C.A.	0	
23	35757012	65828253	Santech	04-840	Warszawa	Tomaszowska 2	Biuro	Greg		Ciepło (na powrocie)	QDS		33.14.04.25 11:07:00	0	J	0	
24	31429948	31429948	os.Wilga	04-840	Warszawa	Tomaszowska 2	Biuro	Duzy pokój 1		Podzielnik kosztów c.o.	QDS		54.14.04.25 12:23:00	480	H.C.A.	0	
25	31429964	31429964	os.Piaski	04-840	Warszawa	Tomaszowska 2	Biuro	Maciek 1		Podzielnik kosztów c.o.	QDS		54.14.04.25 12:24:00	685	H.C.A.	0	
26	67891310	67891310								Ciepło (na powrocie)	QDS		60.14.04.25 12:22:00	0	J	0	80-
27	31429960	31429960	os.Wilga	04-840	Warszawa	Tomaszowska 2	Biuro	Kadry		Podzielnik kosztów c.o.	QDS		54.14.04.25 12:24:00	915	H.C.A.	0	
28	31429955	31429955	Santech	04-840	Warszawa	Tomaszowska 2	Serwis	PIKO		Podzielnik kosztów c.o.	QDS		54.14.04.25 12:23:00	729	H.C.A.	0	
29	31429946	31429946	Santech	04-840	Warszawa	Tomaszowska 2	Magazyn	Megal		Podzielnik kosztów c.o.	QDS		54.14.04.25 12:23:00	2485	H.C.A.	0	
30	31429957	31429957	Santech	04-840	Warszawa	Tomaszowska 2	Serwis	LLK		Podzielnik kosztów c.o.	QDS		54.14.04.25 12:26:00	593	H.C.A.	0	
31	31429962	31429962	Santech	04-840	Warszawa	Tomaszowska 2	Biuro	BOK 1		Podzielnik kosztów c.o.	QDS		54.14.04.25 12:26:00	936	H.C.A.	0	

12. Odczytane dane można dowolnie obrabiać.

W przykładzie użyto danych głównie z podzielników ciepła Qcaloric, ciepłomierzy Qheat oraz wodomierzy Qwater odczytywanych za pomocą bramki QGatewayDirect6.

Do konwersji użyto programu QDSxml2CSV. Użyto również arkusza kalkulacyjnego z pakietu biurowego LibreOffice. Widoki okien są właściwe dla systemu Microsoft Windows 11.

# santech /

- Urządzenia pomiarowe i kompletne systemy odczytu danych ciepłomierzy i wodomierzy
- Rozwiązania systemowe wspierające działania energooszczędne
- Największy w Polsce punkt legalizacji ciepłomierzy

Informacje zawarte w tej karcie danych zawierają jedynie ogólne opisy lub cechy produktu, które mogą ulec zmianie w wyniku dalszego rozwoju produktu.



22 290 42 56

**santech /**  
wodomierze i ciepłomierze

**Santech Sp. z o.o.**  
ul. Tomaszowska 2  
04-840 Warszawa  
[www.santech.com.pl](http://www.santech.com.pl)