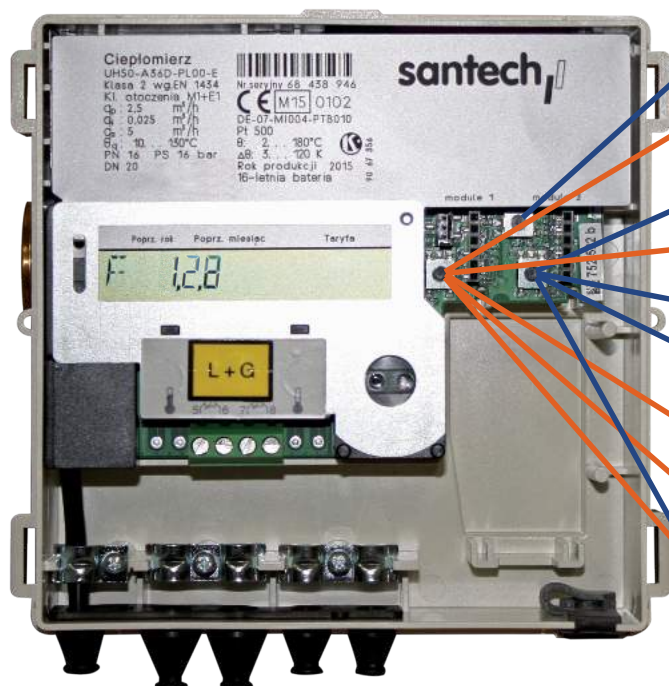


Ultraheat T550 (UH50)

Procedura ustawienia adresu MBUS



T550 po zdjęciu pokrywy

- 1 Zdejmujemy pokrywę.
- 2 Przyciskamy na **długo** górny przycisk serwisowy, aż do momentu pojawienia się napisu **PRUEF**
- 3 Przyciskamy 1 raz krótko lewy przycisk – na wyświetlaczu pojawi się napis: **PArA**
- 4 Przyciskamy 1 raz krótko prawy przycisk
- 5 Przyciskamy 7 razy lewy przycisk, aż do momentu pojawienia się napisu **AP1**
- 6 Aby zmienić adres MBUS naciskamy 1 raz krótko prawy przycisk, zacznie migać pierwsza cyfra
- 7 Przyciskamy 1 raz krótko prawy przycisk aż do momentu uzyskania odpowiedniej cyfry
- 8 Aby zmienić kolejną cyfrę naciskamy 1 raz krótko lewy przycisk, zacznie migać kolejna cyfra. Zmiana jej wartości jak w pkt. 7
- 9 Po wprowadzeniu wszystkich cyfr adresu naciskamy 1 raz krótko lewy przycisk
- 10 Opuszczamy tryb parametryzacji naciskając 8 razy krótko lewy przycisk – na wyświetlaczu pojawi się **Nb-----**
- 11 Przyciskamy 1 raz krótko prawy przycisk – tryb parametryzacji został wyłączony, ciepłomierz jest gotowy do pracy